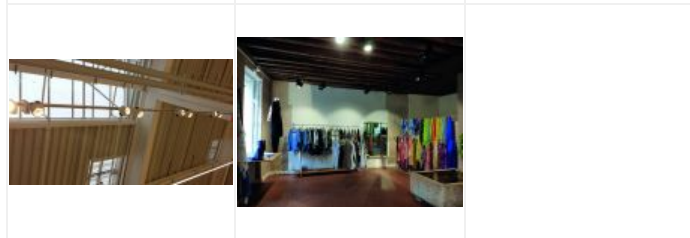
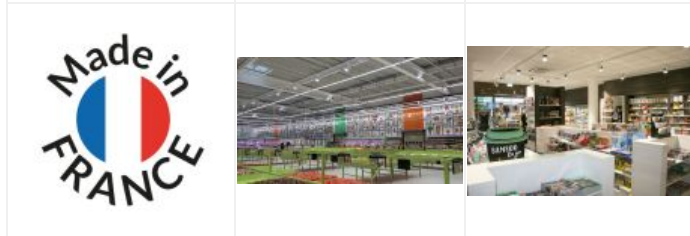
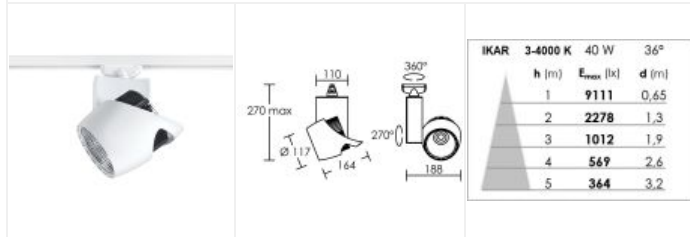
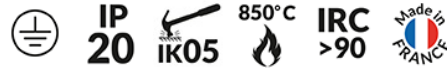




IKAR 029 LED 36° 42W 3000K blanc

Projecteur pour rail 1 allumage 029, avec module LED et driver 50000h intégrés

Code : **50176**



Caractéristiques techniques

Utilisation	intérieure
IP	IP20
IK	IK05
Classe	Classe 1 - isolation fonctionnelle avec borne de terre
Résistance au feu	850°C
Mode de montage	Sur rail - avec adaptateur 1 all (029)
Matières / Coloris n°1	corps aluminium blanc 9003
Matières / Coloris n°2	réflecteur à facettes
Orientation du produit	orientable et basculant - 360 ° - 270 °

LOR (Light Output Ratio)	100 %
Facteur de puissance	0,95
Température de couleur	3000 K
IRC / Ra	90 - 94 (SDCM < 3)
Faisceau	36 °
Flux lumineux total	3800 lm
Efficacité lumineuse	90 lm/W
Température d'utilisation	+10 °C / +35 °C
Variation	NON
Durée de vie moyenne	50000 h - L70/B50 à Ta 25°C
Nbre de on/off	25000
Poids net	1170 gr

Nombre et type de source 1 LED COB - 1 circuit / module intégré (non démontable)

Douille / Culot Sans

Puissance nominale / absorbée 1 x 42 W / 42 W

Tension / Fréquence / Intensité 220-240 V ; 50/60 Hz ; 218 mA

Driver / Alimentation Alim. LED - Courant constant 1050mA appareillage intégré (non démontable)

Compatible minuterie OUI

Compatible détection OUI